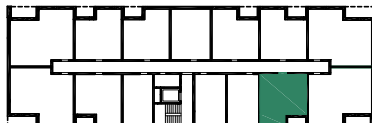


BUDYNEK B (NR 3)



**MIESZKANIE 2 POKOJOWE  
PIĘTRO 3  
NR LOKALU 53**

01 KORYTARZ	3.37 m <sup>2</sup>
02 POKÓJ Z ANEKSEM	23.11 m <sup>2</sup>
03 POKÓJ	10.42 m <sup>2</sup>
04 ŁAZIENKA	3.51 m <sup>2</sup>

**POWIERZCHNIA UŻYTKOWA 40.41 m<sup>2</sup>**

05 LOGGIA	2.82 m <sup>2</sup>
-----------	---------------------