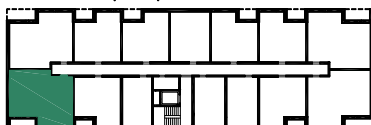


BUDYNEK B (NR 3)



**MIESZKANIE 3 POKOJOWE  
PIĘTRO 2  
NR LOKALU 30**

01 KORYTARZ	10.26 m <sup>2</sup>
02 POKÓJ Z ANEKSEM	21.77 m <sup>2</sup>
03 ŁAZIENKA	5.58 m <sup>2</sup>
04 POKÓJ	9.81 m <sup>2</sup>
05 POKÓJ	12.46 m <sup>2</sup>

**POWIERZCHNIA UŻYTKOWA 59.88 m<sup>2</sup>**

06 LOGGIA	4.02 m <sup>2</sup>
-----------	---------------------