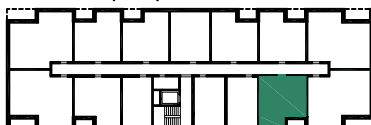


BUDYNEK B (NR 3)



**MIESZKANIE 2 POKOJOWE
PIĘTRO 1
NR LOKALU 25**

01 KORYTARZ	3.37 m ²
02 POKÓJ Z ANEKSEM	23.11 m ²
03 POKÓJ	10.42 m ²
04 ŁAZIENKA	3.51 m ²

POWIERZCHNIA UŻYTKOWA 40.41 m²

05 LOGGIA	2.82 m ²
-----------	---------------------